

# 人 养 与 会 专 业

(三 制)

专 业 别 \_\_\_\_\_ / 务会 \_\_\_\_\_

专 业 \_\_\_\_\_ 与会 \_\_\_\_\_

专 业 代 \_\_\_\_\_ 530302 \_\_\_\_\_

交 业

2021 1





## 、 业

专业 (代 )	专业 (代 )	业 (代 )	主 业 别 (代 )	主 位 举例
53	务会 5303	业	会 人 2-06-03-00	出 、会 、 务信 、 会 与

	书		单位
1	1+X 业 书	初	中 公
2	1+X 业 一体信 化	初	中 业 中 / ( 友)
3	助 会	初	厅
4	会 信 化 力 书	初	中 促 会
5	业 信 化 业 书	初	友 ( 化人 中 )
6	全 力 书	A B	会 力
7	全 ATA 书 全 书 CEAC	中 / 一 二	人力 会保 / 中 / 信 化

### 五、 作任务与 业 力

#### 3 “ 作任务→ 业 力→ ”

作任务

业 力

( )

务 :  
会 制  
1 会 制  
决  
务 划  
内 会 制

, 会 分

会 凭 分会 、

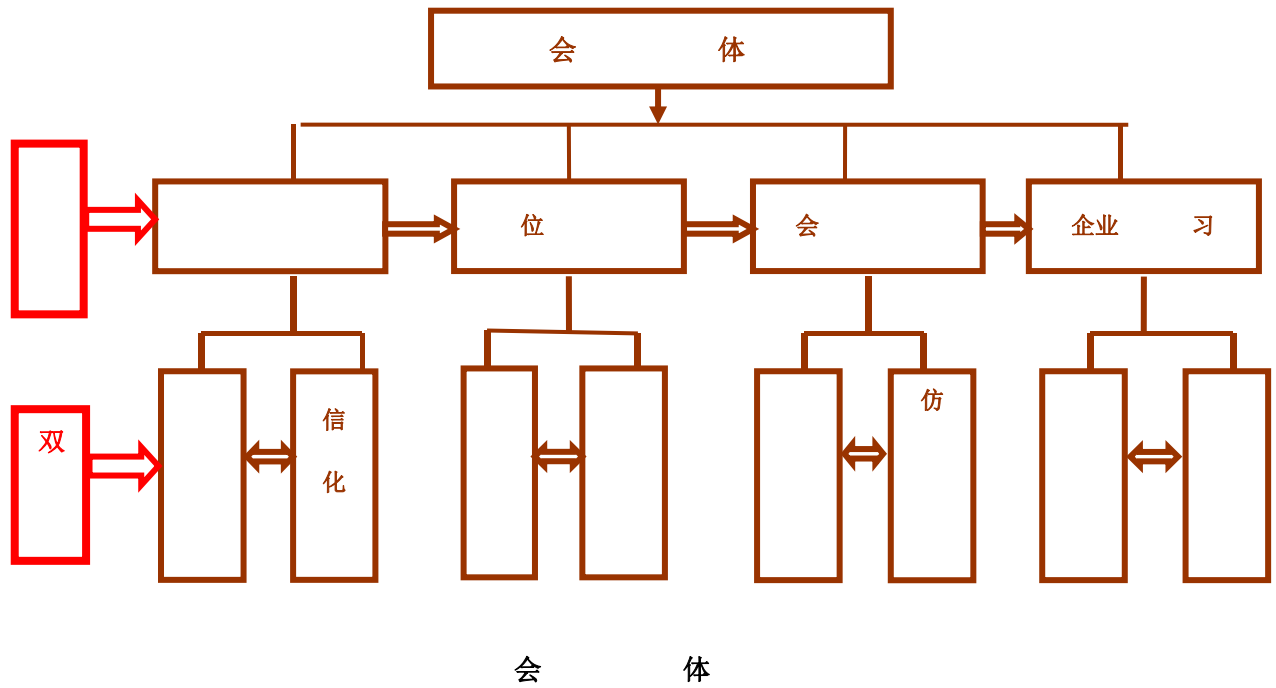
务会

务 划

务 划

# 凭

## 六、 体 与



4 “ 力 别→ 力 → ”

力 别	力 内		
一 业 力	1.具 劳 ，具 作 与 ，具 不 ，不 ； 2. 保健 ， 体 、促 体健 ，养 体 习 ， 保 ； 3. 体 健 健 、 会 力； 4.具 健 分 力； 5.具 力， 使 ； 6.具 写作 力； 7.具 业 价值 创 ； 8. 人 价值 。		入 及军 修养与 东 中 会主义 体 势与 体 写作 全 业 划 健 创 创业 党史
专业 力		1.具 代 务 ， 会 分 准 作； 2. 制 凭 、 一 制； 3. 力 关 关 制 会 内 ； 4. 关 ， 主 体 ； 5. 一 、 、 ，具 一 分 力； 6. 位 ， ； 7. 会 件 原 、 ； 8.具 分 务共享 务 。	会 企 业 会 信 化 会 务 分 会 作
专业 力		1.具 务 力， 务 件 作 力 力； 4.具 会 务分 力； 5. 、 及 ； 6.具 产 与 力； 7. 划 、 作 ， 制 ， 专 任务； 8. 作， 养使 决具体 力； 9. 会 作 具体 ， 会 ； 10. 务共享 单位会 分 作； 11. 务共享体 产 分 作； 12. 务共享体 单位会 作。	会 务 与 务 与 务 ERP 业 一体信 化 与 务
专业 力		1.了 事业单位及 个 业会 2.具 一 专业 力； 3. 企业 决 ； 4. 会 于 作中，以 决 ； 5. 习 动，书写 习 ； 6. 习 作 写 ； 7. 。	1+X 创 创业 划 会 ARE 企业 ( 兔) 1+X 业 一体信 化 与 会 化 会 会 务 2* 会 业 会 券 习 业 ( ) 及



# 七、 体

别	代	分	分											
			一		二		三							
			1	2	3	4	5	6						
入	及军（军事）	01BB06001 B	4	3	148	36	112	√						

公共

习

修

别	代	分	分								
			一		二		三				
			1	2	3	4	5	6			
专业 习	会 务 1*	03BB19407	B	3	14	56	50	6	4		
	与 务*	03BB19408	B	2	14	42	22	20	3		
	与 *	03BB19409	B	2	14	42	36	6	3		
	ERP 业 一体信 化*	03BB19410	B	3	14	56	8	48	4		
	与 *	03BB19411	B	3	14	56	50	6	4		
	务*	03BB19412	B	2	14	42	34	8		3	
	务 *	03BB19413	B	3	14	56	46	10		4	
				<b>18</b>		<b>350</b>	<b>246</b>	<b>104</b>			
	1+X	04BC19414	C	2	1	60		60	30		
	创 创业 划	04BC19416	C	1	1	30		30	30		
会	04BC19417	C	1	1	30		30	30			
ARE 企业 (兔)	04BC19418	C	1	1	30		30	30			
1+X 业 一体信 化	04BC19419	C	2	2	60		60	30			
与	04BC19420	C	2	2	60		60		30		
会 化	04BC19421	C	2	2	60		60		30		
专业 习	会 务 2*	04BB19422	B	2	14	42	36	6	3		
会 *	04BB19423	B	2	14	42	36	6		3		
企业会	04BB19424	B	1.5	14	28	20	8		2		
业会	04BB19425	B	1.5	14	28	20	8		2		
券	04BB19426	B	1.5	14	28	20	8		2		
与		B	1	14	28	20	8	2			
习	04BC19003	C	18	18	288		288				

## 代

入	及军 ( 军事 )	01BB06001	入 军	B	修	作
	修养与 1	01BB24001	1	B	修	( 卷)
	修养与 2	01BB24002	2	B	修	( 卷)
东 中	会	01BB24003	1	B	修	( 卷)
主义 体	1					
东 中	会	01BB24004	2	B	修	( 卷)
主义 体	2					
	势与	01BB24005		A	修	( 卷)
	党史	3006011		A	修	( 卷)
	1*	01BB23001		B	修	( 卷)+口
	2*	01BB23002		B	修	( 卷)+口
体 1		01BB25001		B	修	作
体 2		01BB25002		B	修	作
体 3		01BB25003		B	修	作
劳动		0601033		B	修	作
		0071232		B	修	作
	1*	01BB23003		B	修	( 卷)
	2	01BB23004		B	修	

会 *	02BB19404	会	B	修	( 卷)	
务分	02BB19405		B	修	+ 作	
会	02BC19406		C	修	作	
	代					代
作	02BC19001		C	修	作	
会 务 1*	03BB19407	初会	B	修	( 卷)	
与 务*	03BB19408		B	修	( 卷)	
与 *	03BB19409		B	修	( 卷)	
ERP 业 一体信 化*	03BB19410	业 一体化	B	修	+ 作	
与 *	03BB19411		B	修	( 卷)	
务*	03BB19412		B	修	( 卷)	
务 *	03BB19413		B	修	( 卷)	
1+X	04BC19414		C	修	作	
创 创业 划	04BC19416		C	修	作	
会	04BC19417		C	修	作	
ARE 企业 ( 兔)	04BC19418		C	修	作	
1+X 业 一体信 化	04BC19419	业	C	修	作	
与	04BC19420		C	修	作	
会 化	04BC19421		C	修	作	
会 务 2*	04BB19422	中会	B	修	( 卷)	
会 *	04BB19423		B	修	( 卷)	
企业会	04BB19424		B	修	( 卷)	
业会	04BB19425		B	修	( 卷)	
券	04BB19426		B	修	( 卷)	
与			B	修	( 卷)	
习	04BC19003		C	修	作	
业	04BC19004		C	修	作	
业 ( ) 及	04BC19005		C	修	作	
: 1. 写 ( 卷、 卷、半 卷)、口 、 作。 2. 写						

		历																			
		1	2	3	4	5	6	7	8	9	10	11	12	13	14	15	16	17	18	19	20
一	1	入 及军 3			修养与 1 (2) 1* (4) 体 1 (2) 1* (4) 写作 (2) 信 (4) 会 * (5) 企业 (2)														会 1	动	
	2	创 业 划 作 1	1	修养与 2 (2) 2* (4) 体 2 (2) 2 (4) 会 务 1* (4) 与 * (4) 与 务* (3) 会 信 化 (2)														1+X 2			
二	3	ARE 企业 1	东 中 会主义 体 1 (2) 会 务 2 (3) 业 划与 业 (2) 与 (2) 与 * (3) ERP 业 一体信 化* (4) 务分 * (3) 会 * (4)														1+X 业 一体信 化 2	会 1			
	4	与 2	东 中 会主义 体 2 (2) 会 * (3) 务 * (4) * (4) 务* (4) 业会 (2) 企业会 (2) 券 (2) 体 3 (2)														会 化 2				
三	5	习 18																			
	6	业 8							业 ( ) 及 8							业					
		: 中 出 入 军 、 、 中 、 业 及 、 习、 。																			

	别	分 ( / )	分		专业 低 分 (150)	(2898)	及 例 (1232 43%)	及 例 (16665 7%)	与 例 (1:1.26)
			分 分	分 例					
修	公共 习	544/356	47	31%					
	专业 习	196/144	16.5	11%					
	专业 习	246/104	18	12%					
	专业 习	152/918	54.5	36%					
修		94/144	14	10%					

## 八、专业 习 介

		ERP 业 一体信 化					
		三	56	8	48		
主 内	1. 会 信 义 2. 会 信 发一 3. Windows 作 作 4. 务函 作 5. 务 件 6. 、 产、 付、供 业务 7. UFO 会						
业 力	1. 务 会 、 关 之 2. 会 会 分						
	《ERP 业 一体化》 内 体 、 与前 ， 到 与 一。 下， 中， 健 世 、人 、价值 、 ， 养 会 业 养，具 会 业 ， 会 业 为 ， 会 主义 价值 于 作之中， 做到 “ 业， 准则，不做假 ”。						
习 与	1. 及其会 利 ， 会使 会 件 具 2. 会 信 业务 、 及其功 。 会 件 务 及 作 3. 会 信 、						
	体 ， 与 ； 与 互 ； 个人 与 件 作 ， 信 化 ， 。 取典 作任务， 任务 动 动。						
	: 友U10.1 务 件、中 MOOC 、 云 关						

		会 务 1					
		二	56	50	6		
主 内	1. 务会 、 、 产、 产 其他 产 2. 交 产、 、 产、 产 其他 产 3. 交 、 动 债、 债 4. 债务 5. 、 入、 、 利 6. 务						
业 力	1. 务 会 、 关 之 2. 会 会 分						
	主 会 业 作 会 作作 。 会 业 会 业 、 会 作 、 会 业 任、会 业 、 会 作 会 作作 。 会 业 “不做假 ”。 会 业 具 人 、 代 ， 以会 业 为切入 ， 准与 。 ， 于 会 业 养 具 促 作 。						
习 与	1. 务 会 内 、 任务与作 ， 充分 做 务 会 作 义 2. 企业 务 会 、 ， 制 企业 会 内 、 原						
	发 例 ， 体 ； ； 与 ； 与 互 ， 信 化 ， 。 取典 作任务， 任务 动 动。						
	1. : 、 、 件、 体 、 、 划、 书 。 2. : ， 为 供 、 书 、 刊、 书 及专业 。						

		务					
		56		46		10	
主 内	1. 务信 , 价值与 分 2. 3. , 与 4. 动 产, 产 5. 利 6. 务 制, 务分						
业 力	1. 务 会 、 关 之 2. 会 会 分						
	上 、 中为 价值 , 以“ 取之 ”为切入 , 企业 何 信 、 、 , 使 会 、 分 , 习、 、 代 。 中 不 代 下 务 例 , 使 于 历史 代 发 、 会 主 、 , 养 历史 、 、 创 。						
习 与	1. 务信 , 决 、 决 分 2. 产 具体内 , 产使 决 3. 务 及						
	体 ; ; 与 ; 与 作 。 动 与 互 动 , 信 化 , 。 取典 作任务, 任务						
	中 MOOC、 台 及习 、 云 台 及习						

U:ЯСРАЙ, 30878290;

信

42

36

6

主 内

1. 会 , 产
2. , 人 , 助 产 , 制
3. 产 , 产 产 与 产 之 分
4. 产 产 , 产 分
5. 产 分 , 产 分 , 产 、 副产
6. 业企业主

业 力

企业 产 中发 出产 单位

《 与 》

		与					
		二	56	46	10		
主 内	1. 、 关 2. 值 、 3. 加、关 4.企业 、个人 5.印 、 、 使 、 值 6. 产 、 使 、 使 7. 公						
业 力	主 、 及						
	剖 、 事 及 口 优 企业 ， 可 一做企业 、 务 、 务 、 、 会 专 、 人力 ； 可 一做 务、 务、 、 、 仓 作。 可以 升 会 专业 信 ， 习 兴 ， 力 ， 助于 助 人 ， 他们 人 之 。						
习 与	1. 、 制 义， 个 制 及作 2. 人、 、 、 ； 3. 体制、 保全 、 、 务 、 务 及 务代 办 义						
	体 ； ； 与 ； 与 作 。 与 互 ， 信 化 ， 。 取典 作任务， 任务 动						
	中 MOOC、 台 及习 、云 台 及习						

		务					
		二	42	36	6		
主 内	1. 事 ， 业务 价， 业务 书。 写 体 ， 写 划 2. 估 ， 内 制 ， ， 与 3. 与 ， 与付 ， 与仓储 4. 作 ， 制 与 分 ， 制						
业 力	1. 初 业务 动， 单位 况 业务 书。 估 单位 、 制 ， 单位 2. 单位 务 与 交 、 余 、 列 。 体 ， 制 具体 划、 制 作 3. 与 单位 ， 书， 制 分 ， 制						
	以原 专业 体 为一 。 上，以 出 个 元 为 ，即 克 主义 、中 优 传 化 、 会主义 价值 “公 、 制、 业、 信” 、先 、 内 。 二 ， 力发 作 ， ， 中 入前 发 内 （ 、 会 事 内 ） 。						
习 与	内 与 会 初 业 内 ， 例为 习 ， 划分原则， “业务 ”，“ 制 划”，“ ” “ ” 作为 习						
	体 ； ； 与 ； 与 作 。 与 互 ， 信 化 ， 取典 作任务， 任务 动 动。						
	中 MOOC、 台 及习 、云 台 及习						



		与					
二		42	36			6	
主 内	1. 与 务 2. 与 务中 3. 与 务信 4. 与 务中 5. 业 、 、 、 及 业务						
业 力	1. 务 下 业务 务 ， 丰 位 作 具体 作 ，使 习 作化 2. 企业 务 企业中 ， 务 务 业务内 3. 别不 务 务 务中 ， 企业 务 务 位 划分 4. 出 务 ， 及 典 位以及 作 具， 出 务 ， 及 典 位以及 作 具						
	以原 专业 体 为一 。 上，以 务 务 元 为 ，即 克 主义 、中 优 传 化 、 会主义 价值 “公 、 制、 业、 信” 、先 、 内 。 二 ， 力发 作 ， ， 中 入前 发 内（ 、 会 事 内 ）。						
习 与	以 务 务业务 作 为 ， 务 化为 作任务， 了 务 、 业务 、 务 、 务共享 会 务 务 4个 习						
	体 ； ； 与 ； 与 作 。 与 互 ， 信 化 ， 。 取典 作任务， 任务 动 动。						
	中 MOOC、 台 及习 、云 台 及习						

## 九、专业办 件



十、

①

②

③



十二、 保

十三、 专业 习

十 、 制

## 十五、专业 会

### 专业 人 介

凌， ， ， 会 与会 专业 山 ， 先 任《 务  
会 》《信 化会 》：《ERP 务业务一体化》 作 作。  
专业 丰

